






HT 410 HOLZ-ALUMINIUM-HAUSEINGANGSTÜR



EIGENSCHAFTEN

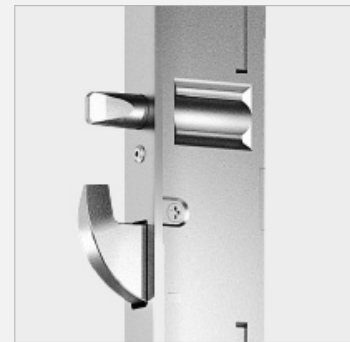
	Wärmedämmung	bis $U_b = 0,55 \text{ W/(m}^2\text{K)}$
	Schallschutz	bis 34 dB
	Sicherheit	bis RC2
	Verriegelung	Mehrfach-Verriegelung
	Bautiefe	121 mm



Innen und Außen
flächenbündig



Holz/Thermoschaum/
Aluminium-Verbund für
höchste Wärmedämmung

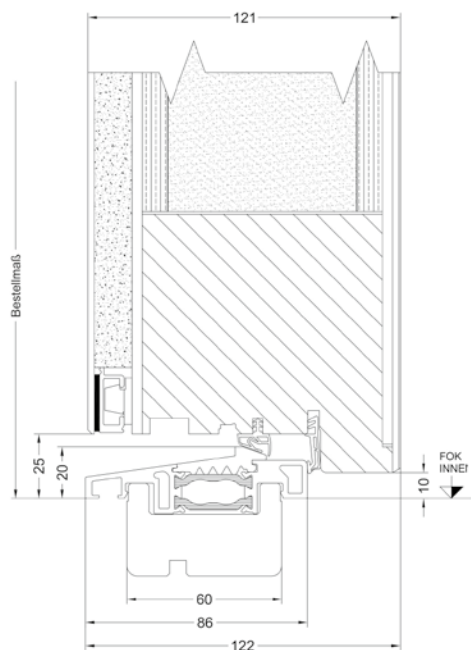


5-fach Verriegelung im Standard
für höchste Sicherheit

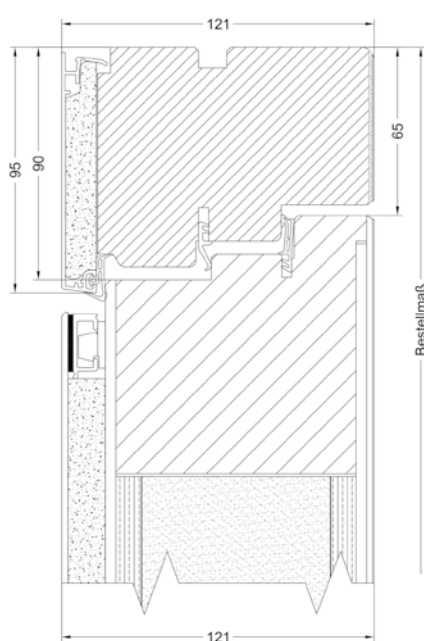
HT 410

Schnitte

Schnitt unten



Schnitt seitlich, oben



DD
Bestellnr: D0003



FG
Bestellnr: F0003



DA
Bestellnr: D0001

Weitere Modelle finden Sie im Türendesigner:

